







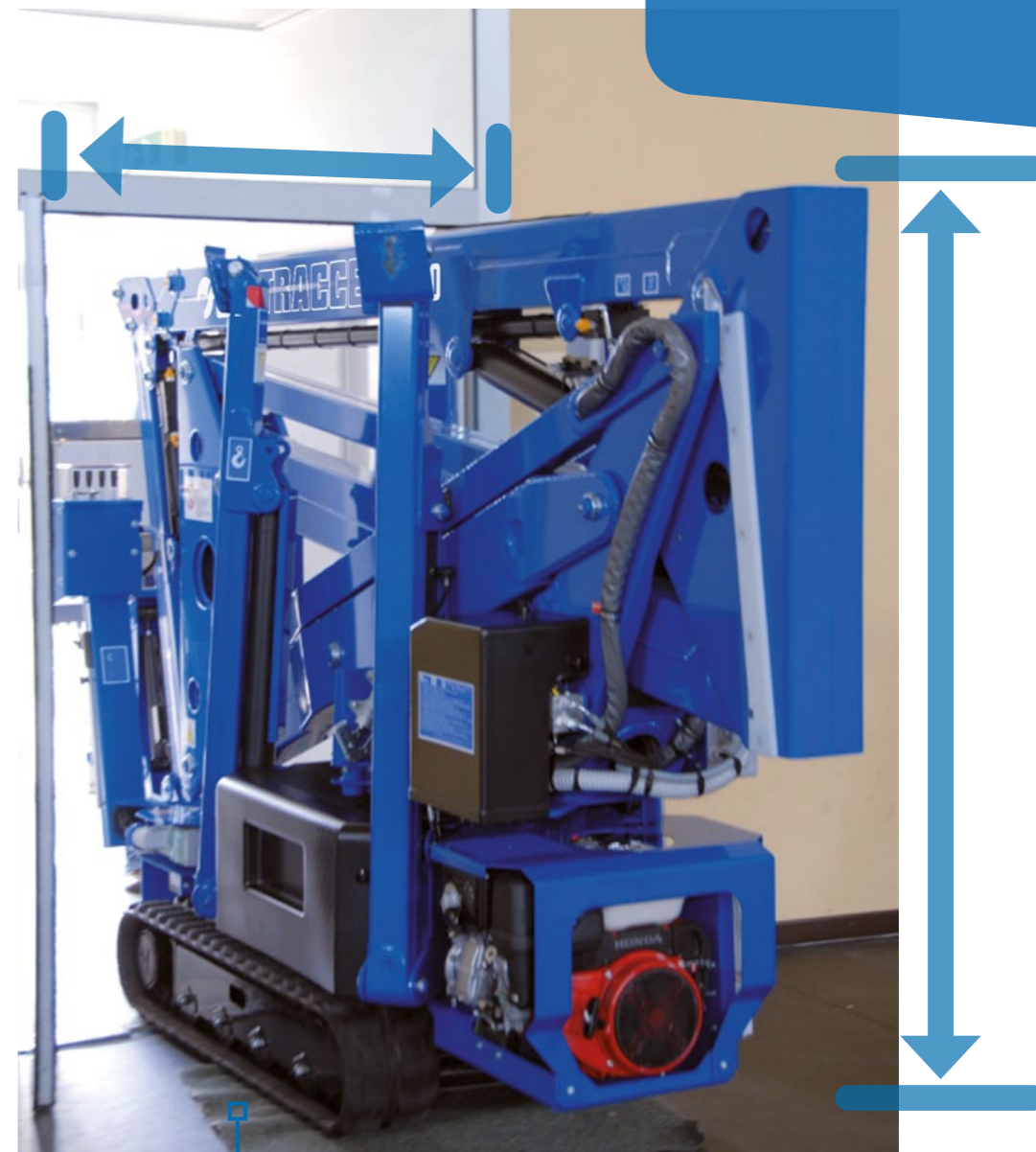
## **CTE TRACCESS 170**

Grazie alla configurazione del braccio estremamente versatile (doppio pantografo, braccio telescopico e jib), unica area di lavoro e compattezza della macchina **CTE TRACCESS 170** è il miglior alleato di manutentori, potatori, impiantisti e noleggiatori.

Disponibile versione a motore **CTE TRACCESS 170** e a batteria al litio 100 Ah **CTE TRACCESS 170E**.

## COMPATTEZZA

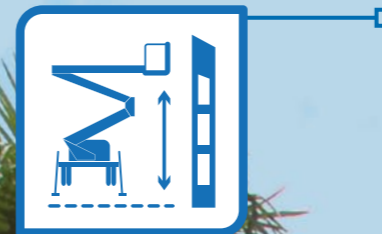
Il design compatto di **CTE TRACCESS** è stato studiato per consentire l'accesso e il transito anche in spazi ristretti, grazie alla larghezza inferiore ai 90 cm.





## UNICA PORTATA SU TUTTA L'AREA DI LAVORO

L'assenza di limitatore elettronico offre minor complessità di utilizzo e riduce il rischio di danni.



## VERTICALITÀ ASSOLUTA

Garanzia di una notevole operatività in verticale. Possibilità di movimenti a "filo di piombo" in minor tempo: ideale per la manutenzione delle facciate.





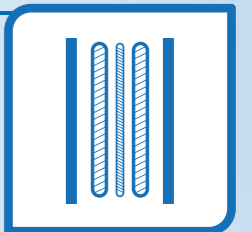
## JIB 2,1 M

Consente di oltrepassare ostacoli e raggiungere punti di difficile accesso con un'escursione di +80°/-105°.



## TELECOMANDO A FILO

Il cavo spirale inserito nel telecomando, permette di manovrare agevolmente la piattaforma durante la traslazione garantendo la sicurezza dell'operatore.



## CAVI E CATENARIE INTERNI AL BRACCIO

Nelle piattaforme aeree **CTE**, il cilindro di sfilo, gli impianti elettrici e idraulici sono all'interno del braccio, protetti da agenti atmosferici e detriti.

L'impianto elettrico e le catenarie alloggiato all'interno del braccio sono al riparo dal rischio di impigliarsi ad altri elementi in fase di lavoro.



# CARATTERISTICHE TECNICHE

- Braccio a due elementi articolati + braccio telescopico (braccio base + uno sfilo) + jib
- Rotazione torretta di 330° su ralla
- Comandi elettroidraulici proporzionali singoli dalla navicella
- Avviamento/arresto motore dalla navicella
- Navicella (1300x700x1100mm) con base in materiale composito e parapetto in alluminio
- Livellamento navicella a parallelogramma idraulico
- Cella di carico per controllo carico in navicella
- 4 stabilizzatori a piazzamento oleodinamico con sensori di contatto terreno
- Quadro torretta 4 LED stabilizzatori
- Presa 230 V AC CE in navicella
- Pendenza massima superabile 31%
- Traslo-sterzata elettroidraulica da terra con telecomando
- Cavo comando spiralato per traslazione da terra
- Velocità massima di traslazione: 1,5 Km/h per versioni diesel e benzina, 0,8 km/h per motore elettrico
- Motore ausiliario da 1,5 Kw, 230 V
- Contaore
- Verniciatura standard colore blu (RAL 5017) oppure bianco (RAL 9003)
- Certificazione EN 280:2013

## motorizzazioni disponibili:

**Benzina Honda 15 Hp - Diesel Lombardini - Elettrico 48V (batterie al Litio 100 Ah)**

## MODELLI DISPONIBILI

 **CTETRACCESS 170**

 **CTETRACCESS 170 E**

## CTE S.p.A.

### Sede

Via Caproni, 7  
38068 Rovereto (TN)

### Stabilimento

Loc. Terramatta, 5  
37010 Rivoli Veronese (VR)

**Tel.** +39 0464 48.50.50

**Fax** +39 0464 48.50.99

[info@ctelift.com](mailto:info@ctelift.com)

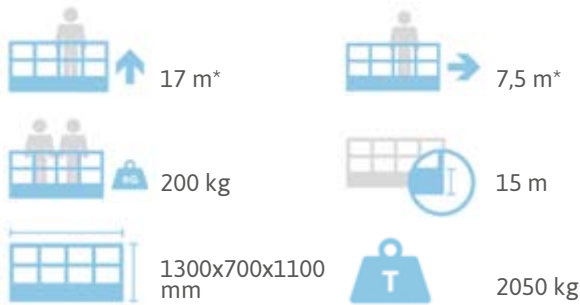
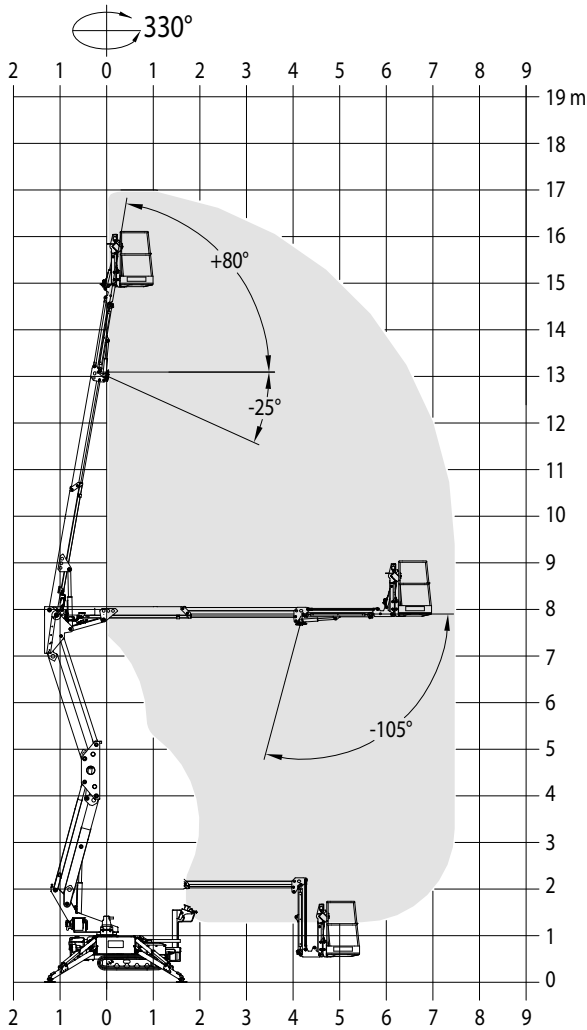
[www.ctelift.com](http://www.ctelift.com)



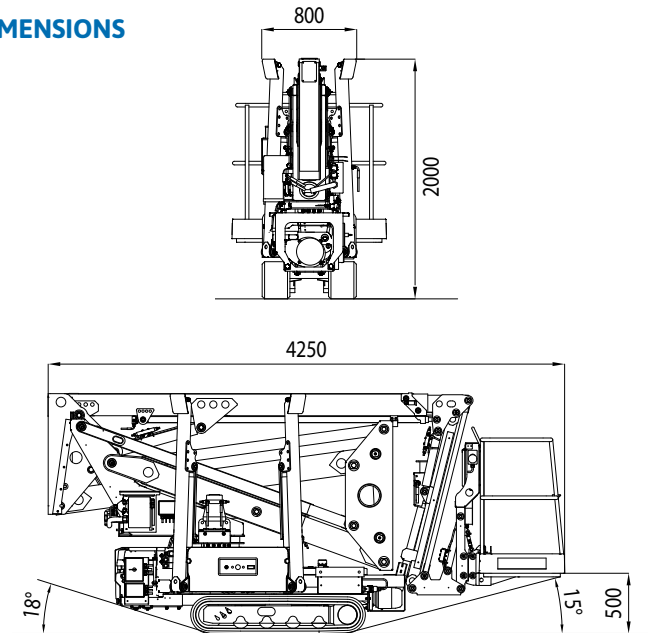
# SPECIFICATION

# TRACCESS 170

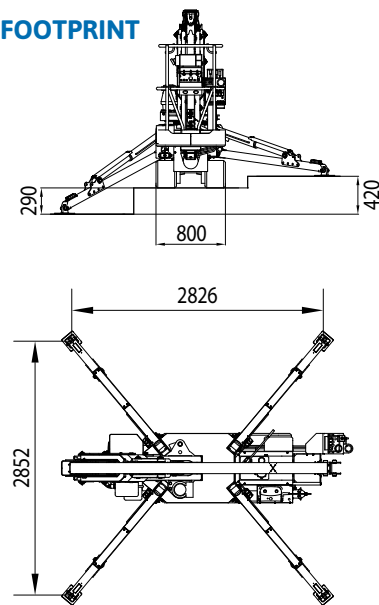
## WORKING ENVELOPE



## DIMENSIONS



## OUTRIGGER FOOTPRINT



\* outreach and height max values and repeatability can change within  $\pm 3\%$  due to manufacturing variation and working condition.

Product specifications are subject to change without notice or obligation. Technical features and drawings in this brochure are for illustrative purposes only. TRACCESS 170 - ed. 04/16



**CTE S.p.A.**  
**Headquarter and Factory**  
 7 Via Caproni - Rovereto (TN) IT, 38068  
 Ph. +39 0464 48.50.50 - Fax +39 0464 48.50.99  
 info@ctelift.com - [www.ctelift.com](http://www.ctelift.com)  
 Factory 5 Loc. Terramatta - Rivoli Veronese (VR) IT, 37010  
**CTE UK Ltd** Enderby Leicestershire - UK

