

FRESACEPPI

SERIE FC



AREA DI APPLICAZIONE : FRESATURA DELLE CEPPEE DI ALBERI.

UTILIZZABILI CON: ESCAVATORI E TERNE, DA KG 1.500 A KG 10.000

STORIA : INGRESSO PRODUZIONE NEL GENNAIO 2009

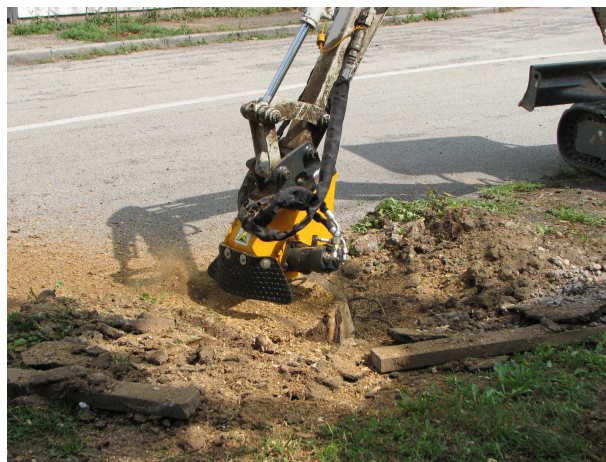
VANTAGGI : RISPETTO AI SISTEMI TRADIZIONALI C'È UN NOTEVOLE RISPARMIO DI FATICA E TEMPO DA PARTE DELL'OPERATORE. GRAZIE ALL'APPLICAZIONE SU MINI ESCAVATORI È POSSIBILE ACCEDERE IN AREE DI RIDOTTE DIMENSIONI.

PRODUTTIVITA': SI POSSONO FRESARE CEPPI 400 MM DI DIAMETRO ALTEZZA 400 MM, UTILIZZANDO LA MACCHINA PIU' PICCOLA F10 IN APPROSSIMATIVAMENTE 15 MIN.



FLESSIBILITA' E SICUREZZA

APPLICABILE SU DIVERSE MACCHINE OPERATRICI PERMETTE ALL'OPERATORE DI LAVORARE IN SICUREZZA IN DIVERSE CONDIZIONI DI LAVORO. SI POSSONO ESEGUIRE LAVORI IN ZONE POCO ACCESSIBILI. IL FRESACEPPI E' DOTATO DI PROTEZIONE IN GOMMA CHE FUNGE ANCHE DA CONTENIMENTO DEL MATERIALE DI SCARTO DURANTE IL TAGLIO.



PRODUTTIVITA' E DURATA, GRAZIE AL SEMPLICE UTILIZZO ED ALL'ALTA COPPIA EROGATA DAL MOTORE SI RIDUGONO I TEMPI DI FRESATURA ANCHE NEI CEPPI DI GRANDE DIMENSIONE.

GLI UTENSILI DI TAGLIO IN ACCIAIO AL CARBONIO MANTENGONO L'AFFILATURA NEL TEMPO



PRECISIONE DI UTILIZZO E' STATO RAGGIUNTO UN DESIGN CHE ASSIEME ALLA PRESTAZIONE DELLA MACCHINA PERMETTE UN SODDIFACENTE GRADO DI PRECISIONE DELLA FRESATURA ED UNA BUONA VISIONE DELLA ZONA DI TAGLIO.

Modello	Dimensioni LxLxH (mm)	Peso (Kg)	Portata Olio (l/min)	Pressione (bar)	Per escavatori (Kg)	Max pressione di ritorno (bar)
FC 10	600x400x500	80	40	250	1500 - 4000	7
FC 20	800x550x750	120	60	250	4000 - 10000	7